



Mercredi 26 et jeudi 27 novembre se tiendra au Cnit, Paris La Défense, la 3^e édition du salon Supply Chain Event. L'occasion de venir voir de nombreux fournisseurs de solutions innovantes. Celle aussi d'assister à des conférences de haut niveau sur les bonnes pratiques en matière de Supply Chain, ainsi que sur des projets d'optimisation menés dans les secteurs du Retail/CPG, du High Tech, de l'Énergie et du E-Commerce, en partenariat avec des associations comme l'Agora du SCM, l'Aslog, CNRFID, ECR, Fapics...

Vers l'excellence opérationnelle

Pour sa 3^e édition, le Salon Supply Chain Event, organisé conjointement par Reed Exhibition et Supply Chain Magazine, va accueillir près de 80 exposants et 3.500 visiteurs. Le but de ce salon, dont la baseline est devenue « Creating value through operational excellence », est de concentrer sur deux jours la présentation des dernières nouveautés technologiques (RFID, Terminaux, imprimantes, informatique embarquée...), logicielles (ERP, APS, WMS, TMS, BI, OMS...) mais aussi en matière de services (conseil en organisation, gestion de projets, conduite du changement, formation...) pour vous aider à mener à bien vos projets d'optimisation de la Supply Chain. De plus, des conférences de haut niveau placées sous le thème général « Piloter et sécuriser une Supply Chain internationale » vous permettront de vous enrichir de l'expérience des autres Directeurs Supply Chain à travers leurs témoignages. A noter : cette année les espaces de conférences ont été agrandis pour asseoir 200 personnes. Par ailleurs, des ateliers tenus par les exposants vous aideront à approfondir l'usage d'appareils ou d'applications novatrices. Pour vous donner un aperçu plus complet de ce salon, nous vous invitons à consulter :

- le programme de conférences mis à jour de page 37 à 40
- un guide faisant la synthèse des principales nouveautés exposées de page 41 à 60

Nous serons ravis de vous retrouver sur notre stand C03.
D'ici-là, bonne préparation du salon et/ou bonne lecture ! ■ **CATHY POLGE**

NB : Figurent dans le guide des nouveautés les fiches des exposants que nous avons consultés et qui nous ont répondu dans les délais impartis.



Programme des conférences SCE 2014

Matin
RETAIL ET CPG

Mercredi 26 Novembre

09h30 / 12h30 Modérateur : **Jean-Marc Soulier**



09h30 **Jean-Marc Soulier**, Président de *Métis Consulting*
Combiner performance opérationnelle, excellence du service, agilité et limitation des risques.



10h00 **Vincent Barale**, Directeur Supply Chain de *Louis Vuitton*
Une Supply Chain luxe, agile et mondiale.



10h45 **Rémy Malchirand**, Directeur Général de *Manhattan Associates France*
Les prérequis pour mettre en place une solution informatique afin de répondre aux défis de l'omni-canal dans le Retail et les produits de grande consommation.

11h00 **Pause**



11h15 **Jean-François Moulin**, Directeur SC International des Divisions Produits Professionnels & Cosmétique de *L'Oreal*
Quel arbitrage entre massification et proximité, entre global et local, lorsque l'on dispose d'un large éventail de marques qui s'adresse à des circuits de distribution variés.



12h00 **François Papini**, Directeur Général de *C Log Groupe Beaumanoir*
Développement logistique d'un groupe industriel en Chine. Problématiques rencontrées, contraintes, solutions mises en œuvre.

Matin
LA FONCTION
SUPPLY CHAIN

Mercredi 26 Novembre

09h30 / 12h30 Modérateur : **Jean-Philippe Guillaume**



09h30 **TABLE RONDE**
Cédric Gaubert, Directeur de Projets Supply Chain Distribution *Cartier*
Léandre Boulez, Associé du cabinet *Diagma*
(ex Directeur Supply Chain et Qualité Groupe Auchan)



José Taborda, Vice-Président d'*Alstom Transport*
Comment impliquer Supply Chain, Système d'information, Achats et les autres services de l'entreprise dans le déploiement d'une Supply Chain internationale. Table Ronde organisée par les groupements professionnels HEC / Centrale Paris / x-Supply Chain (Polytechnique).



11h00 **Noelle Svirmickas**, VP Supply Chain Monde, *Lafarge*
Déployer internationalement des solutions métier S&OP et d'optimisation du transport : le cas Lafarge"

11h45 **CONFERENCE FAPICS**



Cyril Fougerouse, Directeur Supply Chain Excellence, de *GKN*
Alain Doudard, Directeur Supply Chain Groupe de *LVMH*
« Référentiel et développement des compétences Supply Chain, une clé du pilotage à l'international »



Alors que le consensus se fait sur l'importance des compétences dans le succès d'une Supply Chain, peu d'entreprises l'ont formalisées dans un modèle et déclinées dans une approche de formation pour en assurer le développement. Au travers du témoignage de deux entreprises internationales, cette conférence aborde de façon pratique l'approche pour définir un modèle de compétences Supply Chain, s'assurer de leur évaluation, construire un parcours de formation et le déployer au niveau international.

12h30 **CONFERENCE DBM/DASSAULT**
André Charmard, Responsable Filière Optimisation, de *Dassault Aviation*

Programme des conférences SCE 2014

Après-midi
HIGH-TECH

Mercredi 26 novembre

14h00 / 16h00 Modérateur : **Laurent Penard**



14h00

Laurent Penard, Président de *Citwell*

Une Supply Chain simple pour un secteur complexe. Chaque lancement de produit high-tech sur le marché est un réel pari pour les entreprises du secteur. Pour limiter les risques, les industriels doivent jongler entre une introduction tout en finesse ou inonder le marché de leurs produits... à éviter la pénurie sans saturer les entrepôts.



14h45

Philippe Jan, Directeur Industriel de *Neopost*

Antoine Bernard, Directeur du cabinet de conseil *Citwell*

Neopost est largement présente aux Etats Unis, en Europe et en Asie. Une gestion optimale des flux s'avère donc primordiale dans un contexte où l'approvisionnement de composants et de semi-finis s'appuie sur un tissu de fournisseurs et sous-traitants basés dans différents continents, et où la livraison des produits est effectuée auprès d'une clientèle internationale. Ses principaux challenges sont : d'optimiser les coûts de transport, maîtriser le plan de production et d'approvisionnements, standardiser les produits finis (notion de plateforme commune sur les machines) et de gérer le cycle de vie produit pour les pièces détachées (SAV).



15h30

Conférence CNRFID – Thématique RFID et NFC pour la filière Logistique et Transport

Modérateurs : **Nicolas de Guillebon** et **Guillaume Baelde**

Les usages RFID et NFC dans le transport et la logistique : boucle ouverte/vs boucle fermée, transport sous température dirigée, preuve de la livraison...

Après-midi
COMMENT EVITER
LE GASPILLAGE
(ECR France)

Mercredi 26 novembre

14h00 / 16h30 Modérateur : **Xavier Hua**



14h30

Jean-Lou Joux, *Fromageries Bel*

Olivier Beaufiles, *Auchan*

Un exemple de pratique collaborative pour réduire le gaspillage alimentaire



14h55

Lionel Weidmann, *Fédération Envie*, **Olivier Guyotte** et **Anne Richez Brassart**, *Vendido*

Mettre en place une organisation de type « reverse logistics » pour donner une nouvelle vie aux produits invendus, obsolètes ou usagers.



15h40

Stéphanie Goujon, Déléguée Générale de *l'Agence du Don en Nature*, **Nicolas Cordier**,

Leroy Merlin, **Pascal Decoopman**, les *Restos du cœur* et **Bruno Dubois**, *Stef*

Comment professionaliser la gestion du don dans le domaine de l'alimentaire et du non alimentaire



16h25

CONCLUSION Xavier Hua

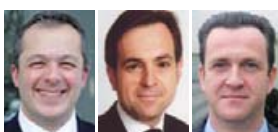
16h30

SUPPLY CHAIN COLLABORATIVE

18h00

Résultats de L'Etude EY / ESCP-Europe / Supply Chain Magazine/Terra Technology

Modératrice : **Cathy Polge**



Jean-Michel Guarneri, Directeur Supply Chain de *Vente-privée* et Président de *l'Aslog*

Olivier Grienenberger, Directeur Value Chain chez *Faurecia*

Louis-François Gombert, Directeur Supply Chain de *Suntori (Orangina Schweppes)* et Président du *Club Demeter*

Valérie Moatti et **Valentina Carbone**, Professeurs-Chercheurs à *l'ESCP-Europe*

Tanguy Caillet, Executive Director EMEA *Supply Chain EY*

Résultat de l'étude réalisée au printemps dernier par EY, ESCP-Europe et Supply Chain Magazine Réactions, analyses et commentaires par des professionnels de la Supply Chain.



Jeudi 27 novembre

09h30 / 11h30 Modérateur : **Patrick Legris**



09h30 **Patrick Legris**, Directeur Associé d'*Argon Consulting*
L'énergie est l'un des secteurs les plus exigeants en termes de Supply Chain : les ressources se trouvent dans des pays lointains, les exigences de réactivités sont très importantes et les investissements nécessaires colossaux. Comment relever ces défis.



10h15 **François Peignès**, Vice-Président Supply Chain Operations d'*Areva*
Confrontée à des problématiques complexes la fonction Supply Chain occupe une place de plus en plus importante. Qu'est-ce qui a poussé le géant du nucléaire à créer récemment cette fonction et quels sont les objectifs poursuivis ?

11h30 **PAUSE**

Jeudi 27 novembre

09h30 / 12h30 Modérateur : **Mathieu Dougados**



09h30 **Mathieu Dougados**, Directeur Associé de *Cappgemini Consulting*
L'impact du digital sur les Supply Chains. Restitution de la 2^e enquête internationale réalisée par Cappgemini Consulting en partenariat avec Supply Chain Magazine.



10h30 **PAUSE**

10h15 **Rolph Meyer**, Président de *BSL*
Mise en œuvre d'un système de préparation de commandes s'appuyant sur des robots mobiles



10h30 **François Rochet**, Associé de *Diagma*
Les drones ont-ils un avenir en logistique ? Etat de l'art et exemples d'utilisation.



11h00 **Jacques Fougerousse**, Directeur de l'innovation et du développement de *FM Logistic*
Les technologies qui vont révolutionner le traitement des flux physiques (imprimantes 3D par exemple) et des flux d'information (le digital, le big data, l'intelligence artificielle...)



11h30 **Evelynne Raynaud**, Directrice Développement France et International, Directrice Produit *A-SIS*
Alain Bussod, Directeur commercial *A-SIS*
Face aux mutations de la logistique : flux de plus en plus complexes, mécanisation multi-équipements, montée du multi canal etc., quel intérêt de choisir une solution intégrée Informatique et Automatisation.



12h15 **Jean-Marc Heilig**, Directeur Général de *Witron*
Mise en place d'un système automatisé dans la distribution alimentaire



Programme des conférences SCE 2014

Après-midi E-COMMERCE

Jeudi 27 novembre



14h30 / 16h00 CONFERENCE ASLOG
Modérateur : **Augustin Gueldry**



Les clés de la réussite pour être à la fois omni-canal et multi-pays : plusieurs professionnels de la Supply Chain partagent leurs expériences dans la mise en place à l'international d'organisations multi-canal.



15h30 Philippe Bailly, Country Manager France, **MetaPack**

A quel point les technologies omni-canal constituent un avantage concurrentiel en termes d'innovation et de choix du consommateur dans un souci de fidélisation.



16h15 / 17h30 DDMRP CONFERENCE FAPICS

Ryan Rhoades, « Director of Education & Research » at **PMI Production Management Institute**.



Laurent Vigouroux, VP Quality, **Bernard Controls**

Bernard Milian, Senior Consultant, **Agilea**

Metrics for Demand Driven flows of complex international Supply Chains: les avancées du DDMRP (conférences en anglais).

Après-midi SECURISER UNE SUPPLY CHAIN INTERNATIONALE

Jeudi 27 novembre



14h00 Hervé Hillion, President de **Say Partners**

Analyse des risques et résilience d'une Supply Chain internationale : quelle durée d'interruption maximum ? Quelles actions pour être plus efficace ? Comment mettre en place des cellules de plan de continuation d'activité ? Quelle couverture du risque au plan financier.



14h30 Emmanuel Budin, Directeur Supply Chain d'**Hennessy**

Sébastien Vittecoq, Directeur Consulting de **GT Nexus**

Sophie Mottin, Global Account Manager de **Gt Nexus**

L'expérience du digital au service d'une Supply Chain Internationale



15h15 Schneider Electric et

Jean-Yves Gras, Directeur de l'activité Supply Chain de **SDV**

Déployer une Supply Chain sécurisée sur le continent africain. Partage d'expérience entre un industriel et son prestataire logistique.



16h00 Lionel Albert, Value Chain sales development Director d'**Oracle**

Comment sécuriser une Supply Chain globalisée.



GUIDE DES NOUVEAUTÉS

NB : figurent dans ce guide les sociétés exposantes ou sponsors que nous avons sollicités et qui nous ont répondu dans les délais impartis.

Société ACA

Stand C18

Activités

Expert en gestion de flux et spécialiste des processus de gestion. Créé en 1989, il apporte à ses clients sa double compétence d'intégrateur et d'éditeur afin de répondre à l'évolution constante des métiers et de l'environnement économique et réglementaire. Editeur des solutions Isie, Dex, Alex, Star et Assurex, il est également DVA, intégrateur et Centre de Support SAP.

Faits marquants 2014

■ Renfort de son offre progicielle par l'acquisition d'Alyon Technologies, éditeur de progiciels spécialisés et expert reconnu dans le domaine de la sécurité des flux financiers, du cash management et des pouvoirs bancaires depuis plus de 10 ans. Il édite et commercialise la suite logicielle Thétys à destination des trésoriers d'entreprise.

■ Poursuite de sa stratégie de croissance externe, en acquérant des compétences nouvelles et porteuses pour compléter son expertise dans la sécurisation des flux financiers. Avec cette opération, il renforce donc son offre sur un des axes majeurs de son activité marquant ainsi une nouvelle étape dans son développement.

Nouveautés

■ **Thetys Trésorerie** : logiciel de trésorerie et de rapprochement bancaire

■ **Thetys Payment** : plate-forme de paiements et de communication bancaire multi protocoles et multi formats (module d'édition de chèques sécurisés indépendant)

■ **Thetys Pouvoirs** : gestion des pouvoirs bancaires

■ **Thetys mandat Sepa** : gestion des mandats et prélèvements SDD associés

Société ACSEP

Stand F17

Activités

Spécialiste de la Digital Supply Chain, il accompagne ses clients dans leur volonté d'améliorer leur performance logistique à travers 5 activités : le conseil, l'expertise IT (support, hébergement, etc.), l'intégration, la formation et l'édition de la solution IzyPro WMS. Ses équipes mutualisent une importante expérience opérationnelle et un ensemble de compétences stratégiques sectorielles (Textile, E-commerce, High Tech, Grande Distribution, Equipement de la maison, etc.).

Faits marquants 2014

■ Devient intégrateur des solutions de Talend pour les acteurs de la Supply Chain et propose dorénavant des solutions EDI et d'intégration de données pour le Big Data.

■ Nouveaux projets développés pour Findus, Leclerc, Aliseo, Synchro Diffusion...

Nouveauté

■ **IzyPro V2.5** qui répond au plus près des besoins du multi-canal, en offrant des services différenciants à forte valeur ajoutée aux départements Marketing, Ventes et Logistique.



Société ACTEOS

Stand B31

Activités

Le groupe, présent en France et en Allemagne, édite et intègre un SI SCM « best-of-breed » qui offre des fonctionnalités ciblées et permet un déploiement rapide et à un TCO minimal. Le positionnement marché de l'éditeur se situe aux niveaux : SCE (WMS et TMS) et SCP, notamment sur les fonctions traitant l'optimisation des stocks tout au long de la Supply Chain ainsi que le pilotage des flux physiques (logistique et transport).

Faits marquants 2014

■ Renfort de l'offre par une solution Business Intelligence (BI) & Analytics dédié au SCM, l'analyse prédictive et le Big Data bousculant l'approche des systèmes de BI traditionnels.

■ Présence plus forte sur le marché européen du SCM grâce à de nouveaux clients dont : Brammer (UK) : distributeur européen de produits MRO, présent sur 17 pays – Sheego/Schwab (Allemagne) : filiale d'Otto Group, leader mondial du e-commerce, présent dans 23 pays et sur trois continents.

Nouveauté

■ **Solution Business Intelligence (BI) & Analytics et de FPS** : un système de réassort automatique qui optimise le niveau du stock en fonction des prévisions de ventes et des conditions propres à chacun des points de vente, en plus du WMS et du TMS.

Société ADVANTECH-DLoG

Stand B27

Activités

Fournisseur international leader de produits et solutions pour l'ensemble de la chaîne d'approvisionnement. La vaste gamme de produits propose des terminaux embarqués robustes et des PC embarqués industriels, de 5 à 15 pouces, à affichages tactiles lisibles à la lumière du jour. Tous les terminaux sont conçus pour une fiabilité opérationnelle de haute qualité dans des conditions environnementales extrêmes, avec une protection 360° fiable anti-poussière et résistante à l'eau jusqu'à IP67 et une protection contre les chocs/vibrations jusqu'à la classe 5M3. Les nombreuses solutions de mon-



©ADVANTECH-DLoG

tage garantissent une installation simple des terminaux sur les camions industriels. OS : Linux et MS Windows XP, Win 7 et CE. La gamme de réseaux de solutions sans fil pour les terminaux Advantech-DLoG comprend le WLAN avec diversité spatiale et le WWAN qui confirme les standards cellulaires tels que GSM, GPRS, Edge, UMTS, HSDPA, etc. Les options de configuration extensives permettent aux terminaux de s'adapter à différentes applications. Pour les exigences de clients spécifiques, Advantech-DLoG fournit des solutions individuelles allant jusqu'au développement de produits entièrement personnalisés.

Faits marquants 2014

■ VMT DLT-V8310, DLT-V8312

Nouveautés

■ **DLT-V8315**

■ **PWS-870 Tablet Computer**

Société A-SIS

Stand D17

Activités

Expert reconnu de la logistique du détail et de la traçabilité, cet éditeur-intégrateur équipe les entrepôts des industriels, de la distribution spécialisée, de la grande distribution, du e-commerce et des prestataires logistiques, en France et dans le monde. C'est une filiale de Savoye – concepteur intégrateur de solutions logistiques – division de Groupe Legris Industries.

Faits marquants 2014

Déploiement de la nouvelle offre LM Order Manager pour orchestrer les flux multi-sites et optimiser la préparation et la livraison des commandes.

Animation

■ **Judi 27/11 de 11 h 45 à 12 h 30** : Evelyne Raynaud, Directrice du Développement et Produit A-Sis et Alain Bussod, Directeur Business Unit Europe Savoye, interviendront sur le cycle de conférence « **Prospective et innovation** ».

Société AZAP

Stand F25

Activités

Suite de logiciels d'aide à la décision et d'optimisation de la Supply Chain (APS ou Advanced Planning System). Elle couvre l'ensemble de la planification de la Supply Chain : prévision de la demande et des ventes, planification & et gestion des promotions, planification de la production à capacité finie, optimisation des stocks et des approvisionnements, optimisation de la distribution (DRP). Ses progiciels sont aujourd'hui installés sur plus de 350 sites clients en France et à l'international, dans des entreprises appartenant aux secteurs de la pharmacie, de la chimie, de l'agroalimentaire, de la boisson, de l'industrie B2B, de l'emballage et de la distribution.

Faits marquants 2014

- Nouveaux projets 2014 :
 - Auto Distribution (distribution spécialisée): prévision de la demande et optimisation des appros.
 - SNCF – Direction de la Traction (Transport) : prévision de la demande et optimisation des appros.
 - Motul (Industrie de transformation) : prévision de la demande.
 - Laboratoire Aguetant (pharmacie/chimie) : prévision de la demande.
 - CFAO (Distribution automobile): prévision de la demande et optimisation des appros.
 - Materne : planification des promotions
 - Thales (pièces détachées) : prévision de la demande et optimisation des appros.
- Recrutement : un Manager au sein de l'équipe de Direction Générale et d'un Chef de projet Senior.

Nouveautés et animations

■ Nouveautés : produits et modules sur le stand

■ Animation : **Judi 26/11 de 11 h à 11 h 45, conférence-atelier animée par les sociétés Altho et Azap sur « Le rôle central de l'APS Azap dans l'optimisation de la Supply Chain d'un leader du secteur des PGC : le cas Altho ».** Acteur majeur sur le marché français des chips (Bret's, MDD), Altho présentera lors de cet atelier le projet d'optimisation de sa Supply Chain mené depuis deux ans. Afin de faire face aux contraintes de flux liées à la croissance de son activité et l'ouverture d'un second site de production, il a lancé un projet ambitieux de transformation de son organisation logistique : nouvelle structure ; recherche et choix d'un logiciel APS ; refonte et mise en place des processus prévisions et S&OP... Un projet d'amélioration qui a apporté des résultats significatifs à l'entreprise, notamment à l'aide des solutions de prévision, de planification des promotions et de la distribution de l'éditeur Supply Chain Azap.

Société BARLOWORLD SUPPLY CHAIN SOFTWARE

Stand H26

Activités

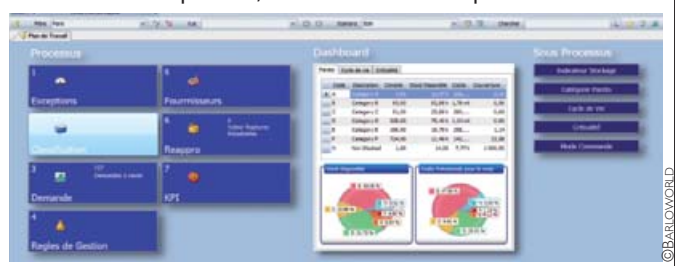
Logiciels et Consulting : planification stratégique (optimisation de réseau), tactique (S&OP/optimisation stocks multi-échelon) et opérationnelle (gestion de la demande et des stocks). 600 clients. Filiale du groupe Barloworld CA 7Md\$, 19.700 personnes.

Faits marquants 2014

- Soucieux d'assurer le meilleur niveau de support possible à ses clients Français – plus de 25 à ce jour.
- Equipe de 11 collaborateurs français dont 8 consultants.
- Parmi les nouveaux clients ces 12 derniers mois : Lisi Aerospace, Meti Consulting, Aelia (Duty Free Associates), Dim DBA, Etel, Koppert B.V. TRF Fasteners, Yokohama Tires, Axxiom Telecom, TKA Germany SCA, TCC, TNT Anji, Primrose, Aspen Pharmacare, Comline Auto Parts, Britvic Soft Drinks, Jaguar Land Rover, DSV, Logistic Bureau, Neovia...
- Nouveautés produits : Open source GIS, Dynamic Dashboards, Financial modelling, Tactical Transport Optimisation, Constrained Forward plan, Planner Workbench, Price modelling, Promotions, MRO

Animations

- Démonstration produits, rencontre avec ses experts.



© BARLOWORLD

Société BK SYSTEMES

Stand F39

Activités

Editeur et intégrateur de logiciels, reconnu grâce à son produit phare, Speed WMS. Ce logiciel dédié à la gestion des entrepôts est issu d'une expérience de 30 ans consacrée à l'optimisation de la chaîne logistique. Simple et ergonomique, il satisfait de nombreux clients, pour qui la gestion des stocks est une valeur ajoutée et un réel avantage concurrentiel. Il permet de rationaliser les processus de fonctionnement de l'entrepôt, des modules tels que la radiofréquence, l'e-commerce, le Web Access, le Pick to Light, le Voice Picking... venant compléter les besoins spécifiques de nos clients. Le progiciel est avant tout conçu pour réaliser des gains de productivité sur des axes multiples.

Faits marquants 2014

- Installation d'une vingtaine de dossiers, notamment dans le domaine textile et dans la presse.
- Démarrage d'activité de Vente Par Correspondance avec un flux de l'ordre de 100.000 lignes de commandes par jour, mécanisation et interfaces P2L.
- Traduction de Speed WMS en portugais.
- Nette augmentation du nombre de signatures sur ce 2^e semestre et intensification du nombre de dossiers en mode hébergé. Confiant pour l'avenir.

Nouveautés

- **Speed version 6.5** : Gestion de toutes les fonctions de l'entrepôt e-commerce en vocal et P2L... - Fonctions textile - Module production - Puissant module de pré-facturation pour les prestataires - Traducteur EDI - Connecteur standard bornes transporteurs - Interface standard Prestashop, Magento - Connexion directe sur automates (pas besoin de WCS avec la mécanisation) - Module Dashboard (KPI)...

Société CASIO

Stand F21

Activités

Fabricants de terminaux (tablettes).

Faits marquants 2014

Début du déploiement de la toute nouvelle tablette (V-T500) chez ses clients.

Nouveautés

■ **V-T500 E et V-T500-GE** : nouvelles tablettes.



Société CEREZA Conseil

Stand A31

Activités

Créée en 2005, c'est une société de conseil en Management & IT spécialisée en Supply Chain. Elle accompagne notamment ses clients dans les problématiques de définition des stratégies opérationnelles, d'optimisation des processus opérationnels Transport et Logistique ou encore de conduite de changement. Elle se distingue par son approche pragmatique ainsi que par son approche combinant expertise métier et expertise IT. Société du Groupe Talan (800 collaborateurs, 80 M€), elle emploie 120 collaborateurs et a réalisé un CA de 16 M€ en 2013.

Faits marquants 2014

■ Janvier 2014 : finaliste des Rois de la Supply Chain sur le projet Tosca de conception et mise en œuvre d'une visibilité globale des opérations Supply Chain pour le Groupe Gefco. Un projet qui s'est notamment poursuivi en 2014 avec le développement et le déploiement en juin dernier d'une nouvelle application « Track & Trace » sur « smartphone » pour les opérations de transport.

■ Poursuite de la démarche de certification des compétences Supply Chain de ses consultants reposant sur deux certifications majeures : Certified Supply Chain Professional (CSCP) et Basics of Supply Chain Management (BSCM) de l'APICS.

■ Recrutement de 15 nouveaux consultants Supply Chain & Logistique.

■ Prise en charge pour le compte d'IER-Blue Solutions, filiale du groupe Bolloré, de la direction du projet de mise en œuvre de leur solution T&T chez un grand Distributeur.

Nouveauté

■ **Ouverture d'une filiale à Hambourg en Allemagne** pour le développement des activités transports et logistiques sur la marché de Europe de l'Est, notamment dans le domaine ferroviaire.

**Retrouvez toute l'équipe de Supply Chain Magazine
à Supply Chain Event STAND C03**

Société CHECKPOINT SYSTEMS FRANCE

Stand C07

Activités

Leader mondial dans les solutions de traçabilité et de la lutte contre le vol, depuis la fabrication du produit, jusqu'au consommateur final. Il offre des solutions permettant aux entreprises d'améliorer le suivi des marchandises sur la chaîne logistique et la fiabilité des inventaires, d'accélérer la rotation des produits, de prévenir les ruptures de stock et de réduire la démarque, améliorant ainsi la disponibilité des marchandises et l'expérience d'achat des consommateurs. 45 ans de savoir-faire en matière de technologie radiofréquence (RF) ont permis de développer des solutions RFID UHF de haut niveau, pour le commerce et l'industrie. En 2014, il a équipé dans le monde plus de 2.300 magasins en solutions RFID ; fabriqué, installé et maintenu plus de 3.000 matériels (lecteurs RFID d'encaissement, portiques en sortie de magasin, tunnels dans les centres de distributions, ...) et déployé plus de 4.500 lecteurs portables équipés de la suite logicielle OAT. Au total, plus de 100 millions de transactions par jour sont réalisés en utilisant la suite logicielle OAT. Cotée à la Bourse de New York, il emploie 4.700 personnes.

Faits marquants 2014

Nouveaux produits en 2014 : Suite logicielle OAT 8.2, intégrant de nouveaux tableaux de bords personnalisables (widgets) ; antenne RFID Overhead 2.0, fixée ou intégrée au plafond, pour protéger en totale discrétion de très grandes entrées (jusqu'à 7,3m de large et 3,65m de hauteur) ; étiquette RFID Zephyr 2 utilisant les puces Ucode7 de NXP et certifiée par l'Université de l'Arkansas (ARC) pour une utilisation sur un large choix d'articles ; solution d'impression et d'encodage équipant les bureaux d'impression Check-Net, d'une capacité de production d'1.000.000 d'étiquettes RFID/24 h.

Faits marquants :

Fourniture des tunnels d'encodage et de lecture équipant les centres de distribution d'Inditex. Fourniture de la suite logicielle, du matériel (lecteurs portables, imprimantes,...) et des étiquettes pour le déploiement de la RFID chez Kohl's aux USA.

Nouveautés

- **OAT** : solution de gestion d'inventaire et d'encaissement en magasin utilisant la RFID, et reposant sur la suite logicielle OAT 8.2.
- **S3i** : solution de géolocalisation et de sécurisation des articles à forte valeur.

Société CHOREGE

Stand F28

Activités

Depuis plus de 25 ans, il s'est spécialisé dans la performance industrielle en Europe et est un des consultants de référence en la matière dans le monde entier. Partenaire de grands groupes industriels, il apporte son expertise aux entreprises leaders sur leur marché et ce, quelle que soit leur taille. Chaque fois qu'il intervient, il obtient des résultats conséquents et apporte son approche orientée « résultats ». La performance s'obtient sur le terrain avec les Hommes et toujours avec la volonté d'avoir un impact maximum chez les clients. Il intervient de la conception de Supply Chain à l'optimisation de l'existant, mais également lors de situations de crise. Sa conviction est identique quel que soit le cas : « Les Hommes, acteurs de la performance Supply Chain ».

Faits marquants 2014

Ses résultats : Productivité augmentée de 10 à 30 %, voire 40 % – Réduction des stocks de 30 à 50 % – Ponctualité atteinte de 95 % à 99 % – Temps de cycle divisé par 2 voire 3 – BFR divisé par 2 – Ebitda multiplié par 2.

Nouveauté

- **Approche Supply Chain par les Hommes.**

Société CITWELL CONSULTING

Stand G36

Activités

Cabinet de conseil en management, spécialiste de la Supply Chain, du Service Client et de la Performance des Opérations. Il accélère les projets de transformation et accompagne le changement.

Faits marquants 2014

- Reprise significative du business. Signature de nouveaux projets annoncés avant l'été : un leader du secteur santé, Elle & Vire (agro-alimentaire), Oresad (outillage professionnel) et Soufflet Vigne (accessoires pour les domaines viticoles).
- Prolongement de projets souhaité par nombre de clients.

Animations

■ **Conférence le mercredi 26/11 à 14 h : « High-Tech, une Supply Chain internationale simple pour un secteur complexe »**, par Laurent Penard, Président de Citwell.

■ **Conférence le mercredi 26/11 à 14 h 45 : « Neopost : une excellence opérationnelle pour faire face au marché du courrier en pleine mutation »**, par Philippe Jan, Directeur Industriel de Neopost et Antoine Bernard, Directeur de Citwell.

Société COGNEX

Stand G40

Activités

Développe, fabrique et commercialise une gamme de produits intégrant une technologie de vision industrielle sophistiquée qui confère la capacité de « voir ». Cette gamme inclut des lecteurs de codes-barres, des capteurs de vision industrielle et des systèmes de vision industrielle utilisés par des usines, des entrepôts et des centres de distribution à travers le monde pour guider, mesurer, inspecter et identifier des articles, ainsi qu'en garantir la qualité pendant leur fabrication et leur distribution. Leader mondial de la vision industrielle, il a livré plus d'un million de produits de vision depuis sa création en 1981. Outre son siège à Natick, Massachusetts, États-Unis, il possède des bureaux et des distributeurs régionaux en Amérique du Nord, au Japon, en Europe, en Asie et en Amérique latine.

Faits marquants 2014

- Utilisation croissante des lecteurs imageurs (lecteurs de la gamme DataMan de Cognex) en lieu et place de scanners laser dans les applications de logistique.
- Développement de solutions d'identification automatique de palettes
- Annonce de nouveaux modèles de lecteurs imageurs DataMan (DataMan 8050, DataMan 8600)
- Lancement du système de suivi en temps réel de la performance des lecteurs Cognex Explorer RTM
- Livraison en août du millionième système de vision, un lecteur In-Sight, acquis par Medtronic, la plus grande entreprise de technologie médicale au monde.

Nouveauté

■ **Cognex Explorer Real Time Monitoring (RTM)** : pour suivre en temps en réel la performance des lecteurs de codes-barres DataMan afin d'éliminer les défauts du système et d'optimiser les processus. Il suit l'évolution des taux de lecture, évalue les images des emballages non lus et les classe pour améliorer l'efficacité de l'équipement. Il est particulièrement adapté aux secteurs de la logistique, de l'automobile, de l'industrie pharmaceutique et de l'agro-alimentaire.



Société **DATALOGIC ADC**

Stand F13

Activités

Il offre des solutions d'identification automatique permettant de répondre à la quasi-totalité des besoins de collecte automatique de données aux différentes étapes de la chaîne de distribution. De la fabrication à la distribution en point de vente, en passant par le transport et la logistique, il propose une large gamme de lecteurs à mains, scanners fixes et terminaux portables durcis avec des fonctionnalités uniques pour optimiser l'efficacité des opérateurs.

Faits marquants 2014

- Terminal portable Falcon™X3+ : nouvelle évolution du terminal à succès Falcon X3. En conservant l'aspect et l'ergonomie de son prédécesseur, le Falcon X3+ est plus rapide et plus puissant, tout en offrant de nouvelles fonctionnalités, telle que la lecture des codes 2D à très longue distance.
- Version sans fil radio 433 Mhz et Bluetooth du lecteur à main entrée de gamme 1D/2D QuickScan QD2400. Une solution performante et polyvalente, pour les utilisateurs souhaitant se libérer de la contrainte du câble à moindre coût.
- Lecteur industriel PowerScan PM950, la version sans fil du 9500, doté de la nouvelle génération de Radio 433 Mhz Star System™ 2.0 de Datalogic, encore plus rapide et plus polyvalente. Les modèles avec écran et clavier 16 touches sont disponibles depuis fin août.
- Autoliv (Industrie automobile): Déploiement des nouvelles générations de terminaux Falcon X3 et Skorpion X3 en remplacement de ses terminaux Datalogic utilisés depuis plus de 7 ans.
- Pharmagest (Pharmacies d'officine): Déploiement de plus de 500 PDAs Lynx pour faire fonctionner son application Optistock, utilisée pour la gestion de stocks, la réception de commandes, les vérifications de prix et le contrôle de l'inventaire en officine.



©DATALOGIC

Nouveautés

- **Terminaux Falcon X3+** et sa gamme de lecteurs à main industriels **2D PowerScan 9500**, désormais complète, pour la 1^{ère} fois.

Société **DDS LOGISTICS**

Stand B17

Activités

Editeur de logiciels de transport et de commerce international. Leader sur le marché du TMS, il propose une offre modulaire gérant les processus de : sourcing, commerce international, opérations d'approvisionnement import/export, traçabilité des flux physiques et financiers, opérations de transit multimodales, transport amont et aval. Ses solutions garantissent un retour sur investissement rapide par la baisse des coûts de transport, la réduction des stocks par une meilleure maîtrise de la Supply Chain, la maîtrise des délais et de la qualité de service...

Faits marquants 2014

- DDS Mobile Tracking : solution pour suivre le transport en temps réel. Accessible depuis tout Smartphone, elle permet de visualiser et de déclarer le statut des livraisons.
- DDS Dashboard : solution décisionnelle pour visualiser de façon claire et rapide les indicateurs clés de performance.
- Le module SRM (Supplier Relationship Management) du TMS DDS Shipper : solution pour optimiser et sécuriser les processus d'approvisionnement des marchandises avec les fournisseurs.

Nouveautés

- **DDS Mobile Tracking** et nouveautés produits des solutions TMS.



©DDS LOGISTICS

Société DESCARTES SYSTEMS GROUP

Stand A21

Activités

Leader mondial de la fourniture de solutions progiciels de service à la demande destinées à l'amélioration de la productivité, des performances et de la sécurité des activités logistiques. Son réseau B2B, baptisé « Global Logistics Network », compte plus de 35.000 partenaires commerciaux, réunis par « cloud » au sein d'une plate-forme des technologies logistiques pour unifier leurs activités commerciales. Ses solutions :

- 1. Gestion du transport :** Gestion des transporteurs et des contrats de transport ; configuration des guides de tournées et établissement des devis/tarifs pour les expéditions ; planification et optimisation des expéditions ; évaluation et sélection du mode et des combinaisons de transporteurs appropriés avec intégration des flottes privées/dédiées ; suivi des expéditions afin d'améliorer la visibilité et de gérer les performances ; contrôle et règlement des factures de transport afin d'améliorer la « chaîne logistique financière ».
- 2. Optimisation du transport, mobilité et télématique :** grâce à la planification et à l'exécution intégrées des tournées et aux applications mobiles, Descartes vous propose la solution de gestion de flotte et de ressources mobiles la plus complète du marché.
- 3. Services Global Logistics Network :** vous pouvez utiliser le réseau de manière transparente pour déplacer ou transférer des données à destination de vos différents partenaires commerciaux, tirer parti des solutions réseau de Descartes ou encore vous connecter à vos solutions existantes.
- 4. Conformité douanière et réglementaire :** conformité aux règles de sécurité du transport de marchandises (déclarations de sécurité) ; conformité aux exigences de déclaration et de taxation ; gestion des entrepôts douaniers ; prise en charge des programmes du secteur : CSA, C-TPAT, EU Green Lanes

Faits marquants 2014

- Royal Canin déploie le logiciel de planification et d'optimisation de tournée WinRoute de Descartes dans ses 15 centres de distribution.



Société DOWAP

Stand A22

Activités

Créé en 2001, il s'est spécialisé dans la Supply Chain et plus particulièrement dans la planification. Conseillant de nombreuses organisations de l'industrie agroalimentaire, il développe ses compétences sur d'autres secteurs d'activité tels que l'horlogerie, l'industrie de pointe et les télécommunications. Sa spécificité repose sur sa maîtrise à la fois des processus et des solutions IS.

En plus de son activité de consulting, il conçoit des logiciels permettant de travailler avec un ERP depuis Microsoft Excel, Word et Outlook. Partenaire SAP depuis 2012, il est reconnu en tant qu'acteur clé de la Supply Chain en Europe.

Faits marquants 2014

- Poursuite du développement des applications Wappy, répondant à des problématiques métiers. Ces applications permettent d'intégrer un ERP avec Microsoft Office (Excel) tout en répondant à des besoins non couverts par l'ERP.
- Développement de compétences IBP et plus précisément IBP S&OP pour aider les entreprises à installer les nouvelles solutions de la suite SAP SCM.

Nouveautés

- **Technologie Wappy et IBP S&OP (nouvelle solution SAP).**

Société DYNASYS

Stand G21

Activités

Division de QAD Inc. qui édite des solutions de DSCP (Demand & Supply Chain Planning) depuis plus de 29 ans. Sa suite collaborative et intégrée DSCP permet aux entreprises de mieux planifier et d'optimiser leurs chaînes logistiques. Elle gère le processus S&OP (Sales & Operations Planning), fiabilise les prévisions des ventes et optimise les stocks et les ressources dans l'ensemble du réseau logistique. Ses solutions sont déployées dans de nombreux secteurs d'activité comme par exemple l'agroalimentaire, la boisson, les biens de grande consommation, la santé, la chimie, la cosmétique, le textile, le luxe, le high-tech, l'automobile, la distribution et le négoce...

Faits marquants 2014

- Nouveaux clients : Amvac, BCM (Boots Contract Manufacturing), Findus, Global Closure Systems, International Cookware, NutriXo (Grands Moulins de Paris), Sicpa, Watts Water Technologies, Zodiac Pool Care, ...
- Ouverture d'une filiale en Angleterre
- DynaSys Cloud DSCP : solution en mode Cloud présentant de nombreux avantages – mise à jour automatique, rapidité de mise en place, accessibilité, sécurité, gestion du risque et maîtrise des coûts

Nouveautés

- Lancement de la **version 1.2 de sa solution Ready To Plan (RTP)** : solution pré-paramétrée de DSCP (Demand & Supply Chain Planning) permettant de réduire la complexité et les délais de mise en œuvre jusqu'à 50 %.
- Avant-première : lancement de la toute nouvelle version **DynaSys DSCP 2015**.

Société EMBISHPERE

Stand G07 - RFID VILLAGE

Activités

La société accompagne ses clients dans leur projet RFID. Elle propose des solutions complètes pour le retail, la logistique et l'industrie afin de profiter des avantages décisifs offerts par la technologie. Elle conçoit et fabrique des lecteurs RFID mobiles et fixes pour les usages professionnels.

Faits marquants 2014

- Disponibilité des solutions en Inde, Brésil et à Taiwan.
- Déploiement chez nos clients de 25.000 équipements dans 32 pays.
- Lancement de deux nouveaux produits : EmbiConnect, lecteur ultra compact RFID et codes-barres se connectant à une tablette ou Smartphone – EmbiTrolley, chariot de lecture RFID en entrepôt.

Nouveauté

- **EmbiTrolley** : démonstration de la solution récompensée par l'Award de la meilleure solution RFID en octobre 2014 lors du RFID Congress.



Société EURODECISION

Stand G08

Activités

Experte en mathématiques décisionnelles, elle s'appuie sur sa plateforme technologique dédiée à la Supply Chain pour traiter des problématiques allant du stratégique à l'opérationnel. Son offre atypique allie expertise métier et approche quantitative sur mesure.

Faits marquants 2014

- Optimisation du plan de transport d'un grand messager, en remettant en cause toutes les lignes, tout en conservant la structure du réseau (sites et ressources humaines).

- Développement de son expertise en capacity planning, consistant, sur un horizon tactique, à définir quand, sur quel site et combien produire pour satisfaire la demande tout en respectant les capacités logistiques et industrielles.

- Nouveaux clients : Babolat, Elvetino, Eurostar, Gefco, Motul, OpenJet, Pierre Hermé, Safran.

Animation

■ Atelier le jeudi 27 /11 : « **Optimisez votre Supply Chain avec les mathématiques décisionnelles** »



Ronan Bars,
Directeur
Général

©EURODECISION

Société FM LOGISTIC

Stand D13

Activités

Créé en 1967, c'est l'un des acteurs référents dans les métiers de l'entreposage, du transport, du co-packing et de la Supply Chain. Le groupe international, indépendant et familial, est expert sur les marchés de la logistique de l'agroalimentaire, de la grande distribution, des soins de la personne, des produits d'entretien pour la maison, de la parfumerie, de la beauté, de la santé et de l'industrie.

Présent dans 12 pays, avec 18.700 collaborateurs, il a réalisé un CA de plus d'1Md€ au 31/03/14, à la clôture d'exercice, en croissance de 18 % par rapport à l'exercice précédent.

Faits marquants 2014

- Nouveaux dossiers clients démarrés : Air Liquide Santé et Bledina (France), extension de l'activité Mondelez (Italie), Johnson&Johnson, Leroy Merlin, Moët & Chandon, extension des activités avec Atak, Globus et O'Key (Russie), Metro (Pologne), Reckitt-Benckiser (Roumanie), Maped (Brésil) et Décathlon (Chine).

- Réussite de l'intégration de ses deux acquisitions (Univeg en Russie et McLane au Brésil).

- Poursuite du développement de la logistique du frais (marque FM Fresh) en Russie ainsi qu'en Pologne, Hongrie, ...

- Développement des activités au Brésil (démarrage de Nissan, Maped...)

- Déploiement de l'amélioration continue : 17 chantiers majeurs en cours sur quatre pays, 750 collaborateurs formés.

- Sortie de la 1^{ère} promotion de directeurs de sites potentiels après un an de formation au sein de FM University (10 collaborateurs venant de six pays).

- Déploiement d'outils ou process innovants : contrôle pondéral intégré à la préparation de commande, scanner embarqué sur les retracts, puces RFID pour assurer le suivi de palettes carton, put-to-light sur la préparation multi commandes.

Nouveautés

- **Offres globales avec pilotage central** : stockage – manutention – conditionnement – transport.

- Suivi des évolutions des nouvelles **directives Seveso 3** pour le stockage et le transport de produits classés.

- Développement des activités de **logistique du frais** pour les clients du retail en Europe.

- Innovation FM Logistic : **scanner embarqué**.

Retrouvez toute l'équipe de
Supply Chain Magazine
à Supply Chain Event
STAND C03

Société FUTURMASTER

Stand G17

Activités

Editeur de logiciel spécialisé dans les solutions de Supply Chain Planning. Il accompagne depuis plus de 20 ans ses clients dans une démarche globale et intégrée de leur Supply Chain. Progressant d'une solution de prévisions des ventes jusqu'à une offre globale de Supply Chain, il délivre à ses clients « on time and on budget » une solution à haute valeur ajoutée répondant à leurs enjeux métier.

Faits marquants 2014

- A fêté ses 20 ans au Lido avec 400 clients et partenaires.
- Poursuit sa transformation et sa croissance : CA en hausse de +25 %, 1^{er} client sur Oracle, 24 nouveaux clients depuis 18 mois.
- Ouverture d'un nouveau bureau à São Paulo en juin 2015.
- Lancement d'une nouvelle suite logicielle dédiée au Retail en Q1 2015.
- Investissement de 2,5 M€ depuis 12 mois.

Animation

- **Cocktail déjeunatoire mercredi 26/11 à partir de 12 h 30 sur le stand.**

Société GENERIX GROUP

Stand A11

Activités

Éditeur de logiciels collaboratifs pour l'écosystème du Commerce qui accompagne les distributeurs, les prestataires logistiques et les industriels, dans la gestion, la mutualisation et l'optimisation de leurs flux. Generix Collaborative Supply Chain (GCS) propose une solution de gestion de la chaîne logistique qui intègre facilement les partenaires de nos clients pour piloter l'approvisionnement, le stockage/préparation de commandes, le transport et la cour. Le portail collaboratif connecte les fournisseurs, les clients et l'ensemble des partenaires aux opérations pour une Supply Chain tracée, maîtrisée, réactive et sans couture.

Faits marquants 2014

- Nouveaux clients : Atac/Simply Market, Capsa Espagne, FM Russie, Leroy Merlin Russie, Lactalis Russie, La Maison du Whisky, Privalia Espagne.

Nouveautés

- **Portail collaboratif Supply Chain, évolutions GCS e-Logistics, gestion des ressources, Order Management, grand import.**

Société GT NEXUS

Stand D8

Activités

Le plus grand réseau Inter-entreprises de Supply Chain et de commerce international disponible sur une plate-forme Cloud collaborative mutualisée.

Faits marquants 2014

- Nouveaux clients : Puma, SRS (Auchan, Kiabi, Leroy Merlin, Pimkie, Electro Dépôt), Saint Gobain Glass Logistics, Mc Gregor, Billabong, Del Monte.
- Plus de 25.000 entreprises collaborent sur la plate-forme GT Nexus, plus de 100 Md\$ de marchandises gérés/an.

Animation

- **Conférence jeudi 27/11 à 14 h 30** GT Nexus sponsor du cycle de conférences « **Sécuriser sa Supply Chain** » « **Digitaliser sa Supply Chain pour piloter et sécuriser ses flux internationaux** ». Avec le témoignage de la société Hennessy. Vivre 24 h dans le pilotage « digital » d'une Supply Chain internationale. Une expérience unique avec des mises en situation concrètes et des démonstrations d'outils. Face à la complexité d'une Supply Chain globale, découvrir comment s'appuyer sur la digitalisation tant au niveau opérationnel que décisionnel pour piloter en temps réel, sécuriser et analyser ses flux import et export. Le directeur Supply Chain de Hennessy (groupe Moët Hennessy) illustrera le sujet par son témoignage.

Société HARDIS GROUP

Stand C17

Activités

Exerce le double métier d'entreprise de services numérique et d'éditeur de la suite logicielle Reflex (WMS/TMS). Il accompagne ses clients de bout en bout dans la transformation et la performance de leurs systèmes d'informations logistiques ainsi que dans leur transition digitale. Positionné sur les secteurs la distribution (Retail et CPG), de l'industrie et de la prestation logistique, il propose à ses clients des réponses globales à leurs besoins, dans une approche agile de co-construction, d'innovation et d'amélioration continue. Depuis sa création en 1984, la société construit sa croissance sur une



Florent Boizard,
Responsable
conseil & innovation
Solutions
logistiques

approche pragmatique ainsi que des valeurs d'efficacité et d'engagement fort, tant auprès de ses 2.500 clients que de ses 650 collaborateurs (25 % de salariés actionnaires). En 2013, il a réalisé un CA de 57,2 M€. Le groupe, dont le siège social est situé à Grenoble, dispose de quatre autres agences à Lyon, Paris, Lille et Nantes.

Faits marquants 2014

- Nouveaux clients : Laboratoires Boiron, Districenter, Log'S
- Signature d'un partenariat mondial avec IBM : acteur majeur dans le domaine de la gestion et de l'optimisation de la chaîne d'approvisionnement, Hardis Group compte parmi ses clients de grands noms de la distribution et de la logistique en France. Dans le cadre de cet accord, il pourra s'appuyer sur l'expertise des équipes IBM Services et Smarter Commerce, présentes partout dans le monde, pour prendre en charge les déploiements de Reflex WMS de ses clients à l'international. Suite à ce partenariat, il est également revendeur de la solution IBM Order Management pour l'orchestration des commandes omni-canal et sera en mesure d'héberger l'ensemble sur la plate-forme Cloud mondiale IBM Softlayer (40 datacenters dans le monde). Avec cet accord, il compte doubler son CA licences à l'international dans les trois ans.

Animations

- **Atelier : jeudi 27/11 de 10 h 00 à 10 h 45 « Supply Chain omni-canal et internationale ».** Animé par Florent Boizard, Solution Manager Supply Chain, Hardis Group. Présentation dernières innovations autour des solutions Reflex et de la méthodologie Hardis Group pour accompagner le développement à l'international de ses clients et la performance de leur Supply Chain omni-canal.



**Deux journées de conférences
très orientées « International »
et « création de valeur »**

Société HUB ONE

Stand F26

Activités

Groupe de services en technologies de l'information et de communication en environnements professionnels. Il conçoit et concrétise la digitalisation des métiers, lieux et usages. Il s'appuie sur son expérience en milieu aéroportuaire pour apporter des réponses sur mesure aux besoins opérationnels critiques et temps réels, aux Grands Comptes et aux PME. Ses collaborateurs assurent un service de bout en bout, du cœur de réseau au terminal, du déploiement en mode projet jusqu'au maintien en conditions opérationnelles. Ses solutions et expertises agrègent les métiers d'opérateur télécom, fixe, radio et mobile, d'intégrateur en mobilité et traçabilité, et l'ensemble des services associés. Filiale d'Aéroport de Paris/430 collaborateurs/4.500 clients. 130 M€ de CA. 9 agences en France.

Faits marquants 2014

- 800 préparateurs de commandes équipés de la solution vocale VoiXtreme 360 chez un des leaders français de la grande distribution équipe.
- Accompagnement de TNT Express dans le déploiement des nouveaux scanners pour ses 4.000 chauffeurs en France – application cross plate-forme ?
- TCS, associé à Hub One, développe le géofencing pour parfaire la traçabilité de ses prestations.

Nouveautés

- Logistique : **Solution Vocale - Vocal Vest – Solution sur chariot Put To Light – Solution Wifi – Solution d'impression.**
- Transport : **application métier cross plate-forme pour chauffeur-livreurs.**

Société ICDSC

Stand A20

Activités

Editeur de logiciels français, il accompagne les entreprises dans la gestion et l'optimisation des performances de leurs flux logistiques et financiers. Grâce à son expertise de plus de 25 ans et à sa réactivité dans la mise en place de solutions EDI et la gestion des livraisons en séquence (Syflux JIT/JIS), il est capable de s'adapter aux contraintes et aux besoins des entreprises de toutes tailles. Il intervient dans des secteurs d'activités tels que l'automobile, le bricolage, l'agroalimentaire, l'optique, la publicité, le transport. Une large gamme de services est associée aux solutions proposées (conseil, installation, formation, support 24/7.).

Faits marquants 2014

- Croissance de 25 % du CA ■ 40 % du CA à l'international.
- Croissance attendue de plus de 20 % par an sur les 3 prochaines années.

Nouveautés présentées et/ou animations prévues sur le salon

■ **Proflux MES** : en s'appuyant sur l'expertise technique et métiers acquises depuis de nombreuses années, la gestion des flux d'une grande criticité des équipementiers automobiles (Syflux) lui a permis d'enrichir son offre et de commercialiser ce progiciel, évolutif et modulaire. Ce dernier offre une couverture très large en termes de fonctionnalités :

- **Gestion de la production** (nomenclatures multi niveaux, traitement des Ordres de Fabrication, contrôle de fabrication à l'aide de scanners, calcul des temps de production, suivi et traçabilité de la production)
- **Gestion des réceptions, stockage et expéditions** (UC/UM, étiquettes d'expédition, liste de colisage, contrôle des expéditions à l'aide de scanners)
- **Gestion du service après-vente** (réparation, remplacement)
- **Gestion des utilisateurs et des droits** (interconnexion possible aux annuaires d'entreprises)
- **Interfaces avec les systèmes d'informations, poka yoké, automates**
Cette application à forte valeur ajoutée est accompagnée de services et de solutions matérielles adaptées (imprimantes, scanners radio fréquences, support tactile...).

Société IER Stand C13

Activités

Filiale du groupe Bolloré, spécialiste de l'optimisation du flux des biens et des personnes, c'est un acteur historique majeur de la Supply Chain. Industriel et intégrateur, il met en œuvre ses savoir-faire technologiques afin d'accompagner ses clients de l'entrepôt jusqu'au dernier kilomètre.

Faits marquants 2014

SmartPod, nouvelle solution de pilotage de la flotte propre et des sous-traitants allant de l'affectation des tournées à la dématérialisation de la preuve de livraison en passant par un suivi track & trace en temps réel. Elle procure une visibilité globale des opérations de transport.

Nouveautés



- **Source tagging RFID** : nouveau service ID by SDV. Insertion tag RFID à la source et suivi tout au long de la Supply Chain jusqu'en boutique.
- **Entrepôt connecté** : préparation de commandes vocales et pick to light pour la multi-commande.
- **Gestion de flotte et preuve de livraison** : applications mobiles, back-office exploitation et tour de contrôle Big Data (nouvelles fonctionnalités de pilotage...).

Société INCONSO AG Stand E14

Activités

Il compte parmi les plus grands fournisseurs internationaux de solutions informatiques pour la logistique. Depuis sa création en 2002, il connaît une croissance constante et compte aujourd'hui 10 bureaux en Allemagne, un en France et un autre en Espagne. Il est présent partout dans le monde, notamment grâce à de nombreux partenariats avec des sociétés spécialisées en Supply Chain capables de vendre, de faire du conseil et installer nos solutions.



Ottavio Rivelli,
Directeur

Faits marquants 2014

- Acquisition par le groupe technologique international Körber, qui compte plus de 11.000 salariés dans le monde et réunit des leaders technologiques avec plus de 100 sociétés de production, de service et de distribution.
- Implantation en Espagne en ouvrant une filiale à Madrid et atteinte d'une nouvelle étape dans la course à l'internationalisation.

Nouveautés

- **Modules inconsoRMS** (Resource Management System) et inconsoSDS (Shipping & Dispatch System).
- **Un moteur de workflow** pour configurer des processus issus de plusieurs modules dont inconsoSCE, la solution de Supply Chain Execution qui peut piloter plusieurs sites équipés d'inconsoWMS.

Retrouvez toute l'équipe
de Supply Chain Magazine
à Supply Chain Event
STAND C03

Société INFFLUX Stand G13

Activités

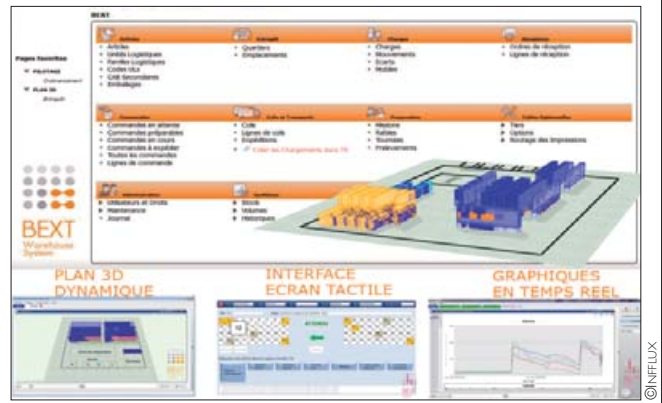
Parmi le top 5 français des éditeurs de WMS, il dispose d'une gamme logicielle intitulée Bext qui garantit de piloter et fiabiliser l'ensemble de la chaîne logistique opérationnelle des acteurs de la Distribution, de l'E-Commerce, de l'Industrie, de l'Agroalimentaire et des Services.

Faits marquants 2014

- Nombre important de nouvelles signatures auprès de clients aussi divers que : CCI du Maine-et-Loire, Chaussea, Picoty, Sud Express, TF1 Dujardin...
- Lancement d'un module logiciel « Gestion des Produits Dangereux », qui maximise l'efficacité de l'ensemble des maillons de la chaîne logistique d'un entrepôt homologué Seveso, tout en veillant scrupuleusement aux niveaux de stock, incompatibilités et autorisations des matières « sensibles ».

Nouveauté

- **Module « Gestion des Produits Dangereux » de Bext WS 7.50**, présenté en avant-première. En conformité avec les exigences réglementaires européennes, ICPE et ADR, il a comme mission de sécuriser, fluidifier et optimiser la totalité des process de stockage, chargement et de transport d'entrepôts classés Seveso « seuil haut » et « seuil bas », selon les nouvelles directives applicables en janvier 2015 (modification des nomenclatures, obligation élargie d'informations).



Société INSID SOFTWARE Stand F31

Activités

Editeur de Wip Run, un progiciel de prévision et de simulation de flux de valeur. Son savoir-faire : modéliser fidèlement les flux du système de production, ce qui ouvre de nouvelles possibilités. Il devient alors possible de s'engager sur une date fiable de livraison client, de construire des scénarii afin d'ajuster les investissements et les ressources au plus juste et au bon moment. Plus généralement, Wip Run permet d'agir sur les Lead Times, les volumes d'encours et la productivité.

Faits marquants 2014

- Validation des versions bêta, après trois ans de développement en partenariat avec des sociétés du groupe Safran telles que Sagem, Héракles et une usine de Cooling du groupe Total. Aboutissement à une solution progicelle innovante qui répond aux attentes actuelles des industriels.

Nouveauté

- **Wip Run** : d'une nouvelle génération d'outils de prévision, il permet de passer d'un monde d'approximations à de la prévision maîtrisée. Il tient compte des aléas vécus par le client. Il sait intégrer dans ses prévisions les flux croisés et complexes. Intégré dans une box à haute capacité de calculs, il s'interface avec le système ERP client en Plug & Play.

Société INTERLOG SERVICES/BESTTRANSPORT

Stand A25

Activités

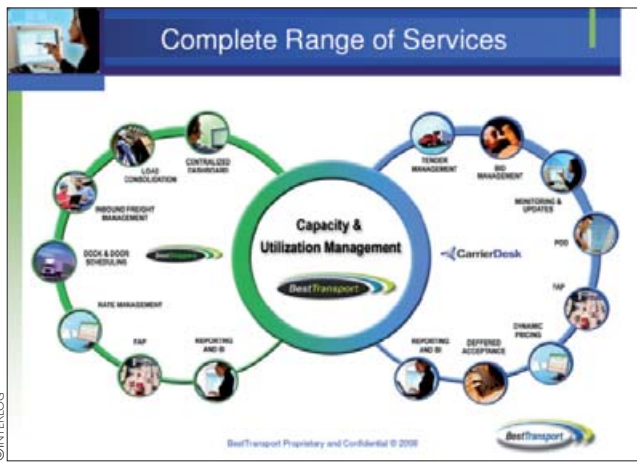
Depuis 1999, il fournit à ses clients des outils et des services leur permettant d'améliorer leurs performances au sein de la Supply Chain : Freight Audit & Payment : contrôle externalisé de factures transport et base de données Opérations logistiques : pilotages des transports, mutualisation, organisation personnalisée du transport. Solutions Supply Chain : TMS, applications Workflow hors ERP.

Faits marquants 2014

■ Devient le distributeur pour la France et l'intégrateur pour l'Europe du TMS BestTransport.

Nouveauté

■ **TMS BestTransport.**



Société ISLI – KEDGE

Stand F14

Activités

Créé en 1984, l'Isli est la formation de référence en Logistique et Global Supply Chain Management en Europe. Sa renommée internationale repose notamment sur la reconnaissance de la profession,



son équipe de recherche et ses publications, ainsi que sa pédagogie résolument tournée vers l'expérimentation en entreprise.

Faits marquants 2014

■ Programme Master of Science in Global Supply Chain Management Bac+4 international et Anglophone, 16 nationalités/ Programme Mastère Spécialisé et Titre Niveau 1 Supply Chain Manager Bac+5/6 en Alternance – 80 entreprises partenaires.
■ Formation Continue pour les professionnels de la Supply Chain sur nouveau site Kedge Paris.
■ Conférence recherche RIRL 2014 à Kedge, 150 conférenciers en recherche logistique et Supply Chain Management.

Nouveautés

■ **Programme de formation continue et initiaux Bac+5/6.**
■ **Conférences professionnelles Supply Chain Forum en mars 2015.**
■ **Journaux de recherche en Supply Chain.**

Société INOTEC FRANCE

Stand E40

Activités

Fabricant européen de solutions d'identification et de traçabilité codes-barres et RFID, à la fois durables et innovantes, il offre des produits performants adaptés à chaque application, que ce soit pour l'identification de l'entrepôt (sols, racks, signalétique) ou la traçabilité des contenants (bacs et palettes plastique, conteneurs métalliques). Il propose un large choix d'étiquettes résistantes (adhésives, synthétiques, métalliques) avec impression inaltérable dans la masse et personnalisation de tout type (codes-barres, logo, texte, graphique...). Quant à sa gamme d'adhésifs, elle s'adapte selon les supports et les contraintes d'utilisation.

Faits marquants 2014

- Plus de 8 millions d'étiquettes RFID pour tracer les contenants livrées à Migros, n°1 de la distribution en Suisse.
- Auchan prévoit le passage à la traçabilité RFID des bacs à viande, dont le projet est suivi par Cogit et Euro Pool System, après les 2 millions de bacs fruits & légumes tracés à l'aide des étiquettes RFID Inotec.
- En matière R&D, il a développé une l'étiquette RFID souple inotag Diotough HPV résistant aux variations de température (-40°C/ +100°C) et aux lavages haute pression (+1.000 passages).
- Développement de nouvelles solutions pour lutter contre la contrefaçon : l'étiquette Diosecure inviolable et sécurisée garantissant l'authenticité d'un produit et le service Diosafe composé d'une étiquette de sécurité tracée et traçable et d'un service web faciles à intégrer dans tout processus de fabrication et de commercialisation.

Nouveautés

- **Etiquettes RFID ultra-résistantes « inotag Diotough ».** Soumises aux pires conditions d'utilisations possibles, elles ont résisté à près de 1.500 passages en lavage haute pression (50 bars/80°C) et à des cycles thermiques variant de -40°C à +100°C, un gage de qualité supplémentaire pour les besoins de traçabilité en milieu alimentaire.
- **Etiquette inviolable révolutionnaire « Diosafe ».** Outre les solutions de protection « traditionnelles » du marché, cette solution apporte un avantage marketing additionnel. Elle permet non seulement aux entreprises de protéger leur marque en garantissant la provenance de leurs produits mais aussi de communiquer et d'avoir un accès direct avec chacun de leurs clients.

Société KLS

Stand B25

Activités

Editeur et intégrateur des logiciels Gildas WMS, TMS et WCS, solutions dédiées à la gestion d'entrepôt, au pilotage et à l'optimisation des flux logistiques et du transport.

Faits marquants 2014

- Nouvelles références : Bulgari, Chaumet Horlogerie, Eprus, Groupe Lepine, Laiterie Saint-Père, Louis Vuitton (Eyewear), Nespresso, Maty, Novi, PFL, SDIS Ardèche...
- Lancement d'un nouveau programme de recherche baptisé Scope : axé sur le secteur de la distribution mécanisée et plus particulièrement l'e-commerce, il a pour ambition de créer un module de planification et d'ordonnement dynamique.

Nouveauté

- **Offre Gildas Express**, une solution qui ne manque pas d'atouts : sa connectivité avec les principaux ERP du marché, sa disponibilité sur les technologies de pointe (tablettes tactiles et smartphones) et l'héritage de certaines fonctionnalités du logiciel phare de la gamme, Gildas WM, en font un logiciel innovant et attrayant pour les PME.



Gilbert Garcia,
PDG

Société KRATZER AUTOMATION

Stand E13

Activités

Entreprise internationale, leader dans l'activité avec plus de 120.000 tournées installées et 5.000 entrepôts équipés. Propose des solutions complètes terminaux, maintenance, leasing et la suite progicielle Cadis, TMS opérationnel et solutions mobiles qui permettent de planifier, exécuter et analyser tous les processus de transport.

Faits marquants 2014

- Poursuite des déploiements de Cadis chez Gefco, Norbert Dentressangle UK, Arla Foods, Heidelberg Cement et autres grands comptes européens. Depuis juin 2014, Schenker France déploie Cadis dans 59 agences pour plus de 2.000 tournées.
- Investissement en 2014 dans le développement d'application Android, pour Smartphones, terminaux mobiles et tablettes. Autre avancée, le suivi web pour les gestionnaires de matériel et responsables IT. Afin de simplifier le suivi des parcs de terminaux mobiles et accessoires, ainsi que des incidents déclarés au support technique, elle lance en 2014 le portail web CadisService. En complément, le portail CadisWebshop offre aux clients une possibilité de commander aisément et rapidement les accessoires nécessaires.

Nouveautés

- **Modules de Cadis** (« Pick Up Delivery », « Terminal Handling », « Business Intelligence ») et les portails de service CadisService et CadisWebshop).
- **Application CadisMobile** sous Android.

Société MANHATTAN ASSOCIATES

Stand B11

Activités

Il conçoit, développe et distribue des solutions logicielles pour le marché de la Supply Chain. L'éditeur permet à ses clients, au travers de solutions innovantes et à la pointe de la technologie, de connecter leurs activités commerciales avec leurs Supply Chains, pour une exécution efficace et rentable, le tout sur une plate-forme technologique commune.

Faits marquants 2014

- Nouveaux déploiements et clients :
 - Lacoste orchestre ses opérations de distribution omni-canal avec la solution Enterprise Order Management.
 - SDV déploie la solution WMOS pour orchestrer les opérations régionales de Clarins et Séphora en Asie du Sud-Est.
 - Leroy Merlin a sélectionné Distributed Order Management (DOM) pour optimiser ses opérations de distribution omni-canal en Italie, Espagne et Portugal.
 - Et aussi Alimerka (WMOS), Arcadia Group (WMOS), Forever Direct (WMOS), France Boissons (WMOS), Yusen Logistics (WMOS), ICA Suède (WMOS), Desigual (DOM & WMOS), Nestlé Nespresso (WMOS), Super Retail Group (DOM), etc...
- Classements et awards : Leader des solutions d'Order Management par l'étude « The Forrester Wave: Omnichannel Order Management, Q3 2014 » menée par Forrester Research Inc.'s. Leader mondial au classement des fournisseurs de « Logiciels et Services WMS » par le cabinet ARC Advisory Group via son étude « WMS : Analyse du Marché et Prévisions jusqu'en 2018 ». Leader du Magic Quadrant WMS 2014, pour la 7^e année consécutive, par le cabinet de recherche et d'analyse Gartner, Inc.

Nouveautés

- **Enterprise Order Management et Store Inventory & Fulfillment** : gamme de solutions pour la gestion d'une Supply Chain omni-canal depuis la prise de commande online ou en magasin, jusque l'exécution de cette commande en magasin.
- **Nouvelles versions de nos solutions de gestion d'entrepôt (WMOS) et de pilotage des flux (EEM).**

Société MICROTRANS

Stand E39

Activités

Expert TMS pour chargeurs, le logiciel intègre les coûts transport et prestations logistiques pour calculer les coûts clients et les prix de revient produit. Complément des WMS et ERP, son TMS s'adapte à la Supply Chain de tous les secteurs d'activité. Il est la synthèse de 20 ans d'expérience.



Jean-Jacques
Lefèvre
P.D.G

Faits marquants 2014

■ Nouveaux clients : Neuhauser et Bonduelle Traiteur

Nouveautés

■ Proposées en **web services**, les fonctions d'optimisation transport et d'affectation des transporteurs sont intégrables dans le WMS du client.

Société MOTION COMPUTING

Stand A27

Activités

Basé à Austin, Texas, Etats-Unis, c'est un véritable pionnier sur le marché de la tablette renforcée. Il propose un panel de quatre gammes de tablettes PC plusieurs fois primées. Chaque gamme a été spécialement conçue et adaptée aux spécificités des secteurs auxquels elle s'adresse. Les utilisateurs peuvent choisir la puissance de leur plate-forme, la taille de leur écran ainsi que les outils intégrés afin d'avoir le matériel qui correspond au mieux à leurs besoins. Son offre solutions embarquées pour véhicules est la suite logique de ces différentes gammes de produits. Il propose ainsi à ses clients des solutions mobiles complètes adaptées aux conditions de travail en environnements difficiles.

Faits marquants 2014

■ Lancée il y a quelques mois seulement, la tablette PC R12 redéfinit les standards des tablettes PC durcies.

Nouveauté

■ **Tablette CL920**, la nouvelle génération de la série CL. Une tablette

durcie très compacte qui tourne sous Windows 7 ou Windows 8.1 Pro avec le dernier processeur Intel Baytail N3540 Quad Core.



©MOTION COMPUTING

**Retrouvez toute l'équipe de Supply Chain Magazine
à Supply Chain Event STAND C03**

Société NUMLOG

Stand C31

Activités

Éditeur de logiciel depuis 1993, spécialisé dans l'échange de données : EDI technique avec FT-Master et son portail fournisseur, EDI classique externalisée ou non et dématérialisation des factures avec notre RVA Hub-Master, PIM (Product Information Management) avec notre suite logicielle EasyPIM et opérateur réseau (Intra et Inter-entreprises, haut débit, nomadisme, Téléphonie sur IP)

Faits marquants 2014

- Lancement de notre activité PIM : EasyPIM est une suite logicielle composée d'EasyPIM Éditeur, qui permet aux industriels de créer et gérer leurs fiches produits et EasyPIM Souscripteur, qui offre aux distributeurs de souscrire aux fiches produits de leurs fournisseurs et d'en recevoir les mises à jour.
- Création en cours de deux filiales étrangères : l'une au Mexique et l'autre aux Philippines. L'objectif de cette création est d'offrir un niveau de service client toujours meilleur, aux heures non ouvrées en France.

Nouveautés

- EasyPIM et interface utilisateur de Hub-Master.



Société OLIVER WIGHT FRANCE

Stand A43

Activités

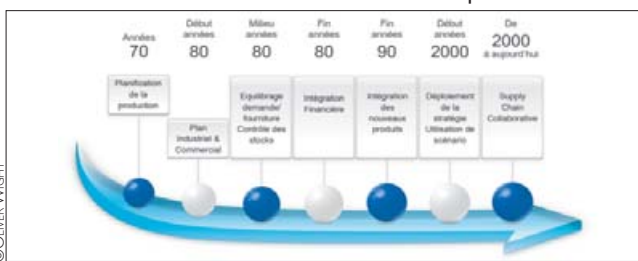
Activités de formation et conseil en Supply Chain.

Faits marquants 2014

- Lancement de nouvelles formations inter-entreprises ouvertes à tous en France.
- Offre d'un service de benchmarking pour les Supply Chains.
- Lancement du Bilan de Santé de votre entreprise – Retrouvez la forme pour le futur.

Animation

■ Atelier le **jeudi 26/11 à 10 h sur le thème du S&OP : « Transformer son S&OP en processus de pilote de l'entreprise (IBP) »**. Le processus S&OP (ou PIC en français) existe depuis de nombreuses années mais peu d'entreprises l'utilisent pour ce qu'il est vraiment, c'est-à-dire un processus de pilotage de l'entreprise et non un processus uniquement Supply Chain d'équilibre demande/ offre. Cette présentation aidera à comprendre les évolutions à mettre œuvre pour transformer son processus actuel en IBP et permettre à l'équipe de direction de planifier l'ensemble de l'entreprise sur les deux années à venir en gérant les ressources pour satisfaire au mieux les clients et de la manière la plus rentable.



Société OPENTEXT GX

Stand C25

Activités

Acteur de la gestion de l'information d'entreprise, il est depuis le rachat de GXS, le premier fournisseur de services d'intégration B2B. Ses solutions aident plus de 500.000 entreprises, dont 75 % de celles du Fortune 500, à étendre leurs réseaux de partenaires en s'intégrant très rapidement avec leur Supply Chain, à automatiser les processus Purchase to Pay/Order to Cash, à gérer leurs paiements électroniques et à améliorer la visibilité globale de la chaîne d'approvisionnement et logistique.

Faits marquants 2014

- Acquisition de la société GXS afin d'enrichir son offre « Enterprise Information Management » (EIM) en étendant la gestion des informations aux échanges externes (B2B) et en offrant des solutions Cloud à ses clients.

Nouveautés et Animation

■ **OpenText Managed Services** : nouvelle version de la plateforme sécurisée qui automatise et rationalise les transactions avec les partenaires commerciaux, tout en assurant la traçabilité des échanges, la conformité à la gouvernance d'entreprise et aux réglementations. Une visibilité de bout en bout et mondiale des échanges B2B réalisés par l'ensemble des parties prenantes d'une Supply Chain globale.

■ **OpenText Active Intelligence** : tableaux de bord de suivi/visibilité des échanges B2B.

■ **OpenText Active Orders** portail web d'échanges fournisseurs.

■ Atelier

Exposant **Jeudi 26/11 à 12 h** : « Tirer profit des informations contenues dans vos échanges B2B/EDI pour créer vos tableaux de bord métier Supply Chain dans un espace collaboratif partagé avec vos clients et fournisseurs ».



Société ORACLE

Stand A12

Activités

Éditeurs de solutions applicatives, dont une gamme dédiée à la gestion de la Supply Chain : pour l'APS : Value Chain Planning – pour le TMS/WMS : Value Chain Execution – pour le PLM : Product Value Chain

Ces solutions sont disponibles en mode classique ou Cloud. Il conçoit des matériels et des logiciels optimisés pour fonctionner ensemble aussi bien dans le cloud que dans un datacenter.

Faits marquants 2014

- Nouvelle solutions cloud pour la gestion des transports et du commerce international : Oracle Transportation Management Cloud et Oracle Global Trade Management Cloud, pour proposer les meilleurs services de gestion des transports, des opérations douanières et de la conformité réglementaire des opérations commerciales
- Nouvelles solutions Oracle Product Value Chain Cloud pour concevoir rapidement des produits à plus forte valeur ajoutée. Ces nouvelles offres Cloud optimisent les processus de la chaîne de valeur depuis l'idée originale jusqu'au développement et à la commercialisation

Animation

■ **Jeudi 27/11 à 16 h** : Ferring Pharmaceutical fera un retour d'expérience sur le déploiement d'une solution Oracle supportant la Supply Chain internationale de Ferring, sur 45 pays.

Société GROUPE ORDIROPE

Stand H21

Activités

Créé en 1989, le groupe propose des solutions ERP métier adaptées aux entreprises du secteur de la distribution : négociants et industriels fournisseurs de la grande distribution. Minos Business Suite : l'ERP des Entreprises du « Mid Market ». Mykerinos : l'ERP des PME et TPE. Minos E-Business : pour les fonctions collaboratrices : CRM, e-commerce, extranet.

Planipe : moteur d'optimisation des approvisionnements et des stocks. Ses années d'expérience, de recherche et de développement au service de solutions métier, font de lui un expert reconnu sur les secteurs agroalimentaire, quincaillerie, outillage, jardinage, équipement de la maison, hygiène et santé... Plus de 500 clients lui font confiance. Il réalise un CA de près de 15 M€ autour d'une équipe de plus de 100 collaborateurs.

Ses solutions intègrent les fonctionnalités métier de son marché pour relever les défis de la distribution.

Faits marquants 2014

- Rachat de la société Planipe, un éditeur connu pour son expertise dans le monde de la Supply Chain grâce à son moteur de prévisions et d'optimisation des approvisionnements et des stocks. En couplant ses fonctionnalités à celles de Minos Business Suite, Ordirope apporte une nouvelle dimension à la gestion des stocks sur le marché de la Distribution.
- Desamais Distribution, distributeur reconnu dans le milieu de la droguerie, a choisi la solution Planipe pour optimiser ses approvisionnements et ses stocks.

Nouveauté

- **Suite E-business 100 % intégrée à l'ERP Minos Business Suite**, et ses grandes avancées technologiques au niveau de la logistique.



Daniel Clément,
Dirigeant

© ORDIROPE

Société ORTEC

Stand A28

Activités

Edite et met en œuvre des solutions de planification avancée et d'optimisation pour le transport et la logistique : TMS Optimisation – Optimisation de chargement – Network Design – Planification RH.

Faits marquants 2014

- Ajout d'une solution de planification des ressources humaines, permettant d'optimiser les plannings les plus complexes, par exemple en 3x8 ou avec des règles spécifiques.

Nouveautés

- Ensemble de la gamme de solutions et des **nouvelles versions 2014**.

Laurent Denuit,
Directeur commercial



© ORTEC

Société PAGE UP

Stand D12

Activités

Société Dijonnaise créée en 1988. Spécialisée dans la mobilité, elle distribue et intègre des terminaux mobiles et conçoit des applications mobiles d'entreprises dédiées à ces terminaux.

Faits marquants 2014

- Concrétisation du partenariat avec CipherLab. Refonte des sites pageup.fr et supleo.com (toujours en cour) avec l'intégration des produits CipherLab.
- Accords signés avec Totalgaz.
- Montée en puissance de la solution DeliverUp.

Nouveautés

- **Terminaux et solutions mobiles et online.**



©PAGE UP

Société PTV GROUP

Stand C32

Activités

Propose des logiciels et conseils en matière de trafic, logistique, transport et géomarketing. Il planifie et optimise le déplacement des hommes et des marchandises dans le monde entier. Ses clients, utilisateurs du secteur public et de l'industrie, réalisent leurs tâches quotidiennes avec ses produits leaders notamment : PTV Map&Guide pour le calcul d'itinéraires, PTV Smartour pour l'optimisation de tournées, PTV Map&Market pour le géomarketing et PTV xServer, gamme de composants cartographiques pour l'intégration.

Faits marquants 2014

- Changement de direction pour PTV Loxane (filiale française de PTV Group) : Vincent Maenhaut, nommé Président, et Raphaël de Castilla, Directeur Général.
- PTV Group propose de nouvelles applis : PTV Navigator Android, PTV Truck parking Europe.
- Nouveaux clients utilisateurs de la solution d'optimisation de tournées PTV Smartour : Atlantem, Gautier, Safexis.

Nouveauté

- **PTV Smartour 2015.1** : sortie de la dernière version du logiciel d'optimisation de tournées.

Société PUISSANCE I

Stand A18

Activités

Depuis plus de 20 ans, il développe des TMS Chargeurs et Transporteurs. Société d'ingénierie spécialisée, elle adapte et intègre ses solutions dans le projet d'organisation et d'optimisation de la fonction transport de ses clients. A travers ses deux progiciels DST et Storeway, elle répond à l'ensemble des besoins métier, allant de la prise de commande à la gestion des flux comptables.

Faits marquants 2014

- Finalisation du déploiement du TMS chez la société Candia (groupe Sodiaal).
- Mise en place des liens PDA en partenariat avec IER.

Intégration des composants PTV pour une visualisation cartographique (XMap, XLocate) et une optimisation des tournées (XTour, XRoute).

- Nouveau portail collaboratif métier pour une meilleure communication avec les clients, les transporteurs, les sites logistiques.



©PUISSANCE I

Société QUINTIQ

Stand E21

Activités

Pour chaque entreprise, planifier est un défi unique. La complexité des opérations et la spécificité des processus métier constituent un problème qui semble parfois insoluble. Depuis 1997, l'éditeur résout avec succès chaque problématique qui lui est présentée à l'aide d'une solution unique de planification et d'optimisation de la Supply Chain (SCP&O). Aujourd'hui, environ 12.000 utilisateurs dans plus de 80 pays ont recours au logiciel Quintiq pour planifier et optimiser leurs ressources humaines, leur production et leurs opérations logistiques. L'éditeur possède un double siège social aux Pays-Bas et aux États-Unis et des bureaux partout dans le monde.

Faits marquants 2014

- Rachat par Dassault Systèmes, leader mondial des logiciels de création 3D, de maquettes numériques en 3D et de solutions de gestion du cycle de vie des produits (PLM – Product Lifecycle Management) le 9/09/2014 pour environ 250 M€.
- Nouveaux clients : Lafarge, ASA Alüminyum, Skyguide, JBS, Air Traffic and Navigation Services (ATNS), Beltrame, Chemins de Fer Luxembourgeois (CFL), ArcelorMittal Dofasco, Agrifirm Feed, NXP Semiconductors, iSKO...

Animations

- **Mercredi 26/11 à 11 h : Noëlle Svirnickas, VP Supply Chain - Lafarge, client de Quintiq, présentera comment « Déployer internationalement des solutions métier S&OP et d'optimisation du transport ».** Optimiser la fourniture de matériaux pondéreux dans des marchés à la demande volatile est un problème complexe. Les enjeux sont importants pour cette industrie lourde et une bonne optimisation va rechercher à la fois le respect du niveau de service client, la réduction des coûts de transport et le bon niveau de stocks. Mais dans un monde où les marchés ne sont pas tous identiques, comment implémenter une solution « groupe » ?

Société SAP FRANCE / ITelligence

Stand B21

Activités

SAP est un éditeur de logiciel européen, spécialisé dans les applications d'entreprise et propose l'une des meilleures solutions logicielles de Supply Chain du marché. Itelligence est SAP Global Partner et SAP Gold Partner. Il est présent dans 22 pays avec près de 3.000 collaborateurs. En France, il est localisé à Paris-La Défense, Lyon et Toulouse. Son offre de services comprend : conseil et intégration, vente de solutions packagées et de licences SAP, tierce maintenance applicative et infogérance.

Faits marquants 2014

- Lancement de la plate-forme SAP Integrated Business Planning (IBP) qui bénéficie des dernières avancées en termes d'innovation et de technologie (application cloud, calcul en mémoire, mobilité, collaboration, ...). Elle comprend les composantes suivantes :
 - SAP Supply Chain Control Tower, SAP IBP for Inventory, - SAP IBP for Supply, SAP IBP for Sales & Operations.
- Nouveaux clients : Bacardi, BASF, Kimberly Clark Corporation, Orangina Schweppes, Stallergene

Animation

- **Google Glass par Itelligence** : essai de Google Glass connectées à SAP Extended Warehouse Management (SAP EWM) pour la préparer les commandes en entrepôt.

Société SCALLOG

Stand D07

Activités

La société Scallog développe une solution simple et flexible de préparation de commandes automatisée baptisée Scallog System. Elle repose sur une flotte de robots mobiles et intelligents capable de déplacer les étagères de stockage vers les préparateurs de commandes.

Faits marquants 2014

- Levée de fonds importante au mois d'octobre 2014 auprès d'investisseurs spécialisés dans la logistique et l'industrialisation.
- Déploiement de la solution en janvier 2014 chez le prestataire logistique BSL (Bretagne Services Logistique).

Nouveauté

- **Logiciel de simulation Scallog.**



Société SDV

Stand SPONSOR DE CONFÉRENCE

Activités

Filiale de Bolloré, groupe industriel diversifié et indépendant qui figure parmi les 10 premiers groupes mondiaux de transport et de logistique. Elle propose une gamme complète de services associés à une expertise sectorielle (Aerospace, Oil & Gas, Healthcare, Parfums & cosmétiques, Fashion, Telecom, High-Tech, Food Reefer). Son offre couvre les besoins des importateurs et exportateurs, en amont et en aval de la production : organisation de transport, douane et conformité réglementaire, logistique, projets industriels, gestion globale de la Supply Chain. Présence dans 102 pays. Depuis 50 ans, le groupe Bolloré est leader des prestations Logistiques en Afrique (25.000 personnes, CA : 2.500 M€) et accompagne ses clients de bout en bout de la Supply Chain.

Faits marquants 2014

- Acquisition d'EDT en Belgique.
- Ouverture de nouvelles filiales SDV aux Iles Fidji, en Hongrie et au Myanmar.
- Structuration d'un réseau de Control Tower au niveau mondial pour piloter les flux de nos clients grands comptes de bout en bout.
- Mise en avant de l'offre SDV Global Supply Chain, et renforcement des équipes d'ingénieurs.
- Lancement du projet TMS qui aura un impact majeur sur la normalisation de ses processus opérationnels dans le monde entier.
- Déploiement de la nouvelle phase de son outil Supply Chain (Prism).
- Expansion régionale : création de filiales en Arabie saoudite au Qatar (Moyen-Orient) et en Hongrie (Europe).

Animation

- **Jeudi 27/11 à 15 h 15 : retour d'expérience de Schneider Electric accompagné par le groupe Bolloré dans sa démarche de conception d'un schéma logistique en Afrique.**

Société SLIMSTOCK

Stand G14

Activités

Solution dédiée/logiciel de prévisions de ventes & d'optimisation des stocks. Avec un savoir-faire éprouvé, la société propose sa solution globale Slim4 pour optimiser le BFR via les prévisions de ventes, la planification de la demande, l'optimisation des stocks et de l'approvisionnement.

Faits marquants 2014

■ Accélération de sa croissance à l'international avec 20 filiales en propre dans le monde, plus de 600 clients et 2.800 utilisateurs.

Nouveautés

■ **Version 4.6 de Slim4** avec de nouvelles fonctionnalités Métier : optimisation du calcul dynamique de la Quantité Économique de Commande pour minimiser les coûts globaux de la Supply Chain en tenant compte des contraintes telles que remises tarifaires et unités logistiques.

■ **Synthèses pour le processus S&OP** avec agrégations et désagrégation des prévisions.

■ **Analyse des MOQ et obsolètes.**

■ Préparation de la migration en **mode full web**, avec passage du module ABC en full web.

■ **Pilotage du portefeuille de commandes.**

■ **Reporting additionnel.**

Société STID

Stand G07

Activités

Depuis 1996, elle est spécialisée dans les technologies d'identification « sans contact » par radiofréquence (RFID). Elle conçoit, fabrique et commercialise des solutions destinées aux marchés de la sécurité et de la traçabilité industrielle en environnements difficiles dans les secteurs les plus exigeants comme l'aéronautique, l'énergie/Oil&Gas, la santé et le transport.

Faits marquants 2014

■ 1^{er} constructeur à obtenir la certification de Sécurité de Premier Niveau (ANSSI).

■ Sélection partenaire officiel d'Airbus Helicopters pour ses solutions RFID embarquées.

■ Lancement de la gamme UHF GAT Industry : lecteur/encodeur de table durci, lecteur UHF compact, gates et portiques RFID.

■ Développement à l'international avec ouverture et renforcement des bureaux en Angleterre, Australie et Mexique.

■ Lancement de la 1^{ère} gamme évolutive de lecteurs haute sécurité Architect.

Nouveautés

■ **Solution de gestion des armes en temps réel et des inventaires.**

■ **Solution anti-errance de protection des patients.**

■ **Gamme Gat de lecteurs industriels** Hautes Performances UHF EPC1 Gen2.

■ **Gamme de tags métal Irontag** pour environnements extrêmes...



©STID

Société SYMPHONY EYC

Stand E05

Activités

G.O.L.D. est une solution complète de gestion de la Supply Chain, qui traite aussi bien des opérations liées au merchandising, au stock, à la logistique et à la distribution qu'à l'ensemble des opérations en magasin. Elle permet à ses utilisateurs de réduire leurs coûts, accroître leur efficacité et d'améliorer leurs marges.

Faits marquants 2014

■ Nouveaux clients 2014 : Dixy, GoodnessMe !, Aziza

Nouveauté

■ **3^e génération de solutions « Voice Warehouse Operations »**, des solutions innovantes, flexibles et plus ouvertes pour une accessibilité sans limite. L'utilisateur et l'usage sont au cœur de cette 3^e génération de solutions (Voice Android, VocalVest...)

Société SYSLIFE

Stand G25

Activités

Editeur, distributeur et intégrateur de la solution Adexio, logiciel d'optimisation des approvisionnements, pour la distribution, acteur sur le marché depuis 1994.

Faits marquants 2014

■ Développement d'Adexio G.7

■ Développement de la solution réseau de magasins « Orison ».

■ Développement d'Adexio mobile.

Nouveautés

■ **Adexio G.7** : dernière release.

■ **Adexio mobile** : nouvelles fonctions.

■ **Module de pilotage.**



©SYSLIFE

Société TDI - TRANSFERT DÉVELOPPEMENT INFORMATIQUE

Stand D32

Activités

Expert français dans l'édition de solutions pour l'optimisation des expéditions multi-transporteurs.

Faits marquants 2014

■ TDI a mis en œuvre ses solutions dans plus d'une vingtaine de nouveaux sites logistiques dont : General Electric, Leroy Merlin, Point P, Vestiaire Collective et SED Logistique

■ Le CA de TDI a dépassé 1 M€ en 2014.

Nouveautés

■ Déclinées de la solution « **Expedito** », TDI propose désormais deux nouveautés en Web service : **Exlabel** : édition des étiquettes suivant le cahier des charges de plus de 80 transporteurs – **Extracking** : contrôle de l'état des livraisons en temps réel et études statistiques.



©TDI

Société TICONTRACT

Stand C28

Activités

Spécialiste de l'e-sourcing et achats controlling transport. Outils en mode SaaS et services supports jusqu'à l'accompagnement consulting. Depuis le sourcing, la collecte des conditions tarifaires (route, air, mer...), l'analyse par contraintes, intégration des données volumiques, constitution d'une base tarifaire interfacée ou non à ERP, contrôle de factures automatiques. Mode SaaS, interconnexion avec transporteurs. Interfaces possibles.



Jérôme Gabalde,
Country Director

Faits marquants 2014

- Lancement de Live Benchmarking pour le transport maritime (comparaison des tarifs port à port pratiqués actualisés, moyenne et best practice).
- Lancement de Combinatorics pour l'analyse des appels d'offres par contraintes et scénarii multiples. Moteur de calcul ultra rapide par précontraintes multiples.
- Lancement du nouveau moteur d'analyse (nouvelle présentation des résultats dans le moteur d'analyse).

Nouveautés

- Nouveaux modules et services.

Société TRANSPOREON

Stand C28

Activités

Leader européen de l'interconnexion directe des chargeurs et de leurs prestataires logistiques. Son e-plateforme de communication fermée (reliant le chargeur avec ses prestataires logistiques) permet de gérer l'ensemble de l'exécution des transports de manière électronique. A ce jour plus de 850 clients chargeurs et plus de 40.000 transporteurs sont connectés à la plate-forme dans le monde.

Ses services : envoyer automatiquement les ordres de transport aux transporteurs sélectionnés (« No Touch Order ») ;

définir et respecter les règles d'attribution des ordres de transport (Quotas, prix, ou autres) ; réaliser rapidement et simplement des appels d'offres spot auprès d'un cercle fermé de transporteurs (« Best Carrier ») ; améliorer la gestion des créneaux horaires au chargement ou déchargement (« Time Slot Management ») ; suivre les expéditions en temps réel (« Transport visibility » et « Mobile Order Management »).

Enregistrer et stocker électroniquement tous types de documents pour 10 ans ; mesurer en détail la performance des transporteurs (KPIs, « Reporting »).

Faits marquants 2014

- Mobile Order Management (suivi en temps réel des ordres de transport).
- Inbound radar (Partage du suivi des expéditions avec les clients destinataires).

Nouveautés

- Nouveaux modules et services.



©TRANSPOREON

Société TWIISTER SYSTEMS

Stand E17

Activités

Twiister Systems, Agitateur de solutions ANDROID mobiles et de solutions RFID innovantes dans la traçabilité, la sécurité et la sûreté des transports depuis 2008.

Faits marquants 2014

- Lancement du Seal&Lock, solution unique au monde permettant le tracking, la fermeture électronique sécurisée et pilotée par RFID, la sûreté des remorques et containers en transit partout dans le monde par remontée d'alertes en temps réels à travers des applications de Géolocalisation Web.
- Signature de deux contrats avec un partenaire Suisse pour plus de 8.000 scellés destinés au Burkina Faso pour la sécurité des transits à travers le pays des produits et camions pétroliers et plus de 800 Scellés destinés au Burundi pour la sécurité des transports à travers le pays. La solution sera opérée par l'opérateur Orange et à sa plate-forme de géolocalisation qui tracera l'ensemble des transits en temps réel et remontera les alarmes aux services concernés.

Nouveautés

- **Twiistag Seal&Lock** : gamme, unique au monde, pilotée par RFID active et NFC et géolocalisable.
- **Twiistrack** : solution pour la gestion automatisée et géolocalisée des conteneurs sur les zones portuaires.
- **eGestrack** : pour la gestion des entrepôts et la sécurisation des transports par reconnaissance automatisée des camions et accueil interactif des chauffeurs.

Société TXT

Stand A17

Activités

Editeur de solutions de planification collaborative intégrée de bout en bout pour la Distribution, la Mode et les Biens de Consommation. La solution couvre les processus stratégiques de l'entreprise comme la Planification Retail, le PLM, la Collaboration Supply Chain et le S&OP. Il compte 500 employés, 350 clients à travers le monde dont Auchan, Delsey, Desigual, Louis Vuitton Malletier, Monoprix, Galderma, Tesco. Le siège est à Milan et les filiales en Italie, France, Espagne, Allemagne, Royaume-Uni, Canada, Etats-Unis et Australie.

Faits marquants 2014

- Lancement de TXT AgileFit, une méthodologie innovante de déploiement qui accélère la mise en place et apporte des gains plus rapides pour les clients.
- Lancement de l'application pour la Gestion des Catalogues de Vente sur iPad, qui étend encore les capacités PLM de bout en bout et l'offre mobile.
- Nouvelle génération du logiciel Collaboration Supply Chain avec une nouvelle interface utilisateur configurable et disponible sur les appareils mobiles.
- Nouveaux clients dont : Build-a-Bear Workshop, Ellos, Kronos, Pandora, The White Company...

Nouveautés

■ **Les gains d'une solution intégrée** : capacité de planification, conception, tracking, réapprovisionnement et gestion des produits ainsi que des assortiments ; planification multicanale ; visibilité complète à travers l'organisation et en amont, jusqu'au réseau d'approvisionnement ; le bon environnement pour chaque utilisateur, avec un accès connecté ou mobile.



©TXT

Société VINCI CONSULTING

Stand A32

Activités

Cabinet de conseil indépendant, spécialisé en amélioration de la performance dans les domaines de l'ingénierie et des opérations. Les consultants de la practice Opérations/Supply Chain interviennent sur l'ensemble de la chaîne de la valeur des opérations : achats, supply, manufacturing et relations clients.

Faits marquants 2014

- Poursuite des objectifs de croissance de 20 % par an.
- Ouverture en juillet d'un bureau à Munich, afin d'être au plus près de ses clients et de pouvoir répondre au mieux à leurs besoins.
- Développement de nouvelles offres sectorielles telles que celle de l'industrie pharmaceutique.

Animation

- Animation le jeudi 26/11 à 14 h d'un atelier sur le thème : « Comment faire fonctionner une Supply Chain groupe avec des Supply Chains pays dans un contexte européen ? » illustré par le cas Pernod Ricard Europe. Les thèmes abordés couvriront la gouvernance de cette fonction, les zones de délégation, les enjeux de mutualisation et de centralisation et les spécificités nationales à considérer.

■ Partage des convictions du cabinet autour de sujets phares tels que : l'amélioration de la performance des achats et de la relation fournisseur dans le domaine de l'aéronautique ; la mise en place d'une Supply Chain « multicanal » dans les secteurs de la distribution spécialisée ; les enjeux et les contraintes Supply Chain pour l'industrie pharmaceutique ; l'Afrique : un enjeu de développement pour les industriels mais des sujets clés pour la Supply Chain.



L'équipe des dirigeants

Société V-INGENIERIE

Stand C21

Activités

Editeur de solution en traçabilité logistique et de fabrication. Intégrateur de solutions complètes : matériel et logiciel.

Faits marquants 2014

- Log'nTrack est plus que jamais un module intégré à Sage Ligne 100, afin d'y adjoindre une traçabilité sans faille en production et en logistique : fiabiliser les préparations de commandes ; gérer les inventaires annuels et tournants ; optimiser le stock (quantité, allocation, taux de rotation...) ; gagner en productivité (réduction du temps passé sur l'inventaire et sur les préparations de commandes...), automatiser des tâches logistiques administratives chronophages ; tracer les numéros de lots et/ou série en production et en stock ; gérer des rappels produits livrés ; Intégrer la technologie code-barres & RFID dans le respect des normes (EAN13, EAN128, GS1, SSCC, INCO...)

Nouveauté

- **Log'nTrack** : des fonctionnalités à découvrir. La RFID est désormais une solution simple à mettre en œuvre et son coût « abordable » permet de répondre à des besoins « terrains » en termes de productivité.

Société WINDDLE.COM

Stand F07

Activités

Outil de gestion en ligne pour piloter les développements produits et suivis de production. Destiné aux PME comme aux plus grandes entreprises de biens de consommation, Winddle.com permet à tous les intervenants internes et externes de la chaîne d'approvisionnement de mieux collaborer, de gagner en visibilité et de structurer leurs activités. La société a été fondée en 2013.

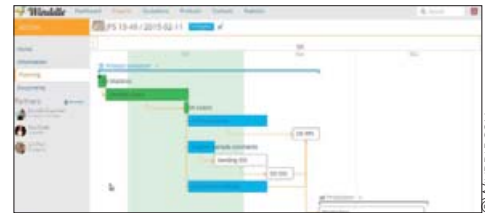
Faits marquants 2014

- Déploiement de l'outil au sein d'une entreprise du secteur textile et de ses fournisseurs asiatiques (env. une cinquantaine) pour le suivi de leur production.

Nouveauté

- **Produit dédié à la gestion des demandes de cotations aux fournisseurs.**

Des démonstrations et un accompagnement pour paramétrage d'un compte test gratuit seront assurés sur rdv sur le stand.



©WINDDLE.COM

Société WOLTERS KLUWER TRANSPORT SERVICES

Stand D26

Activités

Le seul fournisseur de logiciels et de services de gestion transport « on demand », qui répond de la même manière aux besoins des transporteurs, transitaires, prestataires logistiques et chargeurs. Ses solutions de gestion transport efficaces (Teleroute, Nolis, BursaTransport, 132cargo, Transwide, TAS-tms et FreightCentral) permettent à une communauté de +100.000 utilisateurs, dont 50.000 transporteurs, de se connecter en ligne chaque jour afin de gérer leurs processus de transport critiques sur quatre continents et dans 25 langues.

Faits marquants 2014

- Nouveaux clients : Cristal Union, Eon, Kerneos (tous trois TMS).
- Développement commercial sur d'autres continents : Amérique du Nord – Amérique du Sud au Brésil – Asie-Pacifique avec un nouveau bureau ouvert à Shanghai.
- Développement d'une offre groupée Wolters Kluwer Transport Services connectant toutes les communautés du Transport et incluant un outil de gestion de la relation fournisseur (SRM), entre autres.
- Développement d'une offre de pilotage de flux de transports (Control Tower) pour les grands groupes logistiques (3PL & 4PL).
- Renforcement de notre service client global 24/7/365.

Nouveautés

- **TMS Transwide** et des autres outils dédiés aux chargeurs



©WVKTS